

BOLETÍN SITEMT JUNIO 2024



ACTUALIDAD

 Convocatoria 2024

 “El capitán promesas” y sus creyentes

 EMT / SMASSA

 Requerimiento servicio prevención

 Previsión horarios / Fines de semana

RECUERDA

 Fin plazo declaración renta 2024



SITEMT

PARADA SOLICITADA



CONVOCATORIA 2024

Tras la vergonzosa convocatoria del pasado año 2022, en la que recordemos, hubo hasta tres ejercicios impugnados en la prueba de Matemáticas, la empresa quiso, esta vez, lavar su imagen, y ha procurado que los **ejercicios que formaran parte del sorteo final**, para la elaboración de la prueba, fueran bastante asequibles.

Y así ocurrió, a diferencia de la anterior convocatoria, la prueba de Matemáticas (Bloque A) distó años luz de la realizada dos años atrás. Obviamente, la **nota de corte supera**, con creces, la anterior versión.

Una vez publicadas las notas definitivas, se ha citado a los **32 primeros aspirantes para realizar el reconocimiento médico**; una vez superado este, la idea de la empresa es, que, en grupos de ocho, realicen la formación pertinente, para dejar a los “aspirantes de nuevo ingreso”, preparados para una llamada inmediata.

A día de hoy, se estima que **pueden ser llamados para el periodo comprendido entre Junio y Septiembre alrededor de los 20 primeros/as de la convocatoria 2024**, que junto con los 15 restantes de la prueba de 2022, hacen un total de 35 contrataciones programadas para la época veraniega.

En caso de que los aspirantes de la nueva convocatoria sean declarados no aptos en el reconocimiento médico, se seguirá el orden de la calificación definitiva, para seguir pasando pruebas médicas, contemplando siempre el número, en principio, de 32 aspirantes aptos.

En relación con los **aspirantes con preparación en nuestros cursos de formación**, los números han sido positivos, ya que el **sesenta por ciento han sido aprobados**, de los cuales, otro sesenta por ciento está dentro de las 100 primeras candidaturas. Una vez más, satisfechos de nuestra labor y trabajo.





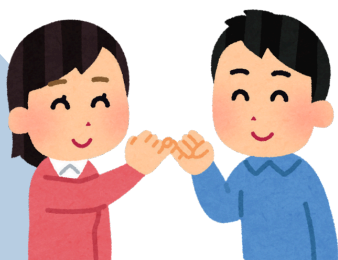
EL “CAPITÁN PROMESAS” Y SUS CREYENTES

Tras las múltiples promesas realizadas a los trabajadores de la empresa en la **última convocatoria pública de empleo** (en algunas has fallado amigo, ahora brazito por encima, y promete para la siguiente), toca **prometer puestos en el departamento de INSPECCIÓN**.

Y es que claro, siendo su sindicato tan buen formador, y los numero uno en todo, por supuesto, los mejores serán vuestros/as.

Desde nuestra sección sindical tenemos otra perspectiva, y es que obviamente, siendo usted empresa, como es (su nuevo cargo, y sus paseos constantes en coches de empresa así lo verifican), pues es normal, que alguna “ventajilla” tenga, con respecto a los sindicalistas que no nos vendemos.

Pero vamos a la cuestión, dentro de toda su palabrería y promesas, os garantizamos compañeros, que no le podemos recriminar nada a este “personaje”, en fin y al cabo, lleva 20 años “chupando del bote” y colocando a su alrededor, él el primero, en diferentes ubicaciones, procurando realizar la ley de mínimo esfuerzo.



Nos da vergüenza ajena, como los trabajadores entráis en su juego, y entráis en su juego, porque buscáis vuestro bienestar, miráis solamente por vuestro culo, y os importa un bledo, el que tenéis al lado y viste como tú.

Yo, yo y después yo, y mientras este pensamiento no se cambie en esta empresa, y sigan reinando los que tenemos a día de hoy, **os garantizamos que nos la van a meter por todos lados**.

Y decimos esto porque hablamos claro, sin temor a represalias, y porque a boca llena, podemos decir que nuestras hipotecas, están en nuestros respectivos bancos.

Así que nada compañeros, después a quejarse en grupitos de Whatsapp, y zonas de descanso, que para eso somos los números uno, pero no somos capaces de ver la manera de comportarse de quienes lideran este comité, **“NO HAY MÁS CIEGO, QUE EL QUE NO QUIERE VER”**.



EMT / SMASSA

Una vez más, somos conocedores por la prensa, de la **nueva jugada del Gobierno Municipal**, en la que se integra toda la movilidad, en una sola empresa totalmente pública, **uniendo a la EMT, la empresa Smassa**, que recordemos explota los **servicios de aparcamientos públicos, SARE y grúa municipal**. Y es que el proyecto, que se nos ha vendido como a largo plazo, parece que crece más rápido de la cuenta, y actualmente han sido nombrados como consejeros, nuestro Director Gerente D. Miguel Ruiz y la actual Directora Financiera Dña. Inmaculada Maldonado.

Hasta que se **integre Smassa en la EMT** será la concejala de movilidad, Dña. Trinidad Hernández, quien transitoriamente, sea la responsable como consejera delegada de la sociedad Smassa.

Toda esta acción viene precedida del cese del hasta ahora Gerente de Smassa, D. Manuel Díez.

A partir de que se integre totalmente, dicha sociedad en nuestra empresa, estaremos visores ante las posibles acciones que se tengan que ejecutar de obligado cumplimiento, como **cambios en el actual convenio**, así como **movimientos sindicales tras el presumible aumento de plantilla**.



REQUERIMIENTO SERVICIO PREVENCIÓN

El pasado 20 de Mayo dimos **registro de entrada**, al servicio de prevención de la empresa, sobre una serie de deficiencias detectadas en el departamento de talleres.

Venimos avisando a los responsables desde el pasado mes de Julio la **ausencia de maquinaria necesaria para la carga y descarga de materiales pesados**, así como **desperfectos en grúas de carga** que impiden la manipulación correcta de los mismos.

Al no tener respuesta alguna, hemos iniciado trámites en la inspección de Trabajo, para que actúe de oficio, y requiera el cumplimiento obligado, de la **Ley de Riesgos Laborales**, como detallamos en el mencionado documento.

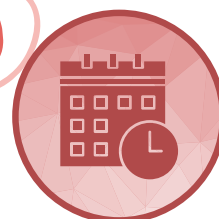


PREVISIÓN HORARIOS FINES DE SEMANA

Agarrarse que vienen curvas, y es que la **previsión de aumento de servicios para los fines de semana se acerca bastante flojito**. Tras las peticiones realizadas desde el Comité de Empresa, con diferentes peticiones de refuerzos y aumento en diferentes líneas, la empresa solamente a priori, parece que va a **aumentar servicios en las líneas 5, 7, 15, 20, y línea 1 en horarios de Sábados y en jornada de tarde**. Se revisarán horarios de **línea 2 y Circulares 1 y 2, sin previsión de aumento de servicios**. Los servicios de Domingo no sufrirán variación ninguna.

De **los agentes únicos depende en hacer los horarios buenos o malos**, así de sencillo. No nos cansaremos de repetir, que tenemos que trabajar acorde a las normas de circulación, dejar de dar carreras por la ciudad, ser solidarios con los compañeros/as, ir al baño cuando se necesite; porque podéis tener claro que **la empresa no os va a dar ningún premio por dar el viaje en hora**, si no se puede, no se puede, y recordad que mientras ustedes os estáis jugando la salud, para dar los viajes imposibles en hora, los que mandan están en su casa..... Así que poned la balanza y de ustedes depende.

WEEKEND



RECUERDA


¿Aún no has realizado la declaración de la Renta?

Pide cita en la sección sindical y gestionamos tu declaración de la renta.

!! Date prisa !! El plazo finaliza el próximo 1 de Julio de 2024

<https://sitemt.es>

 @sitemts


 Sitemt Emt Málaga

 @SITEMTs

 sitemt@hotmail.com
sitemt@emtsam.es

Lunes a Viernes de
6:00 a 15:00

 644 083 270

 952 367 228

